

## **Elternbefragung vom 17. 05. bis zum 21.05. 2010**

Alle 2 Jahre führen wir eine Elternbefragung durch. In diesem Jahr erhielten 126 Grundschüler einen Fragebogen, von denen 111 ausgefüllt zurückgegeben wurden. Das entspricht einer Beteiligung von 88 % und liegt damit erkennbar höher als bei den letzten Befragungen.

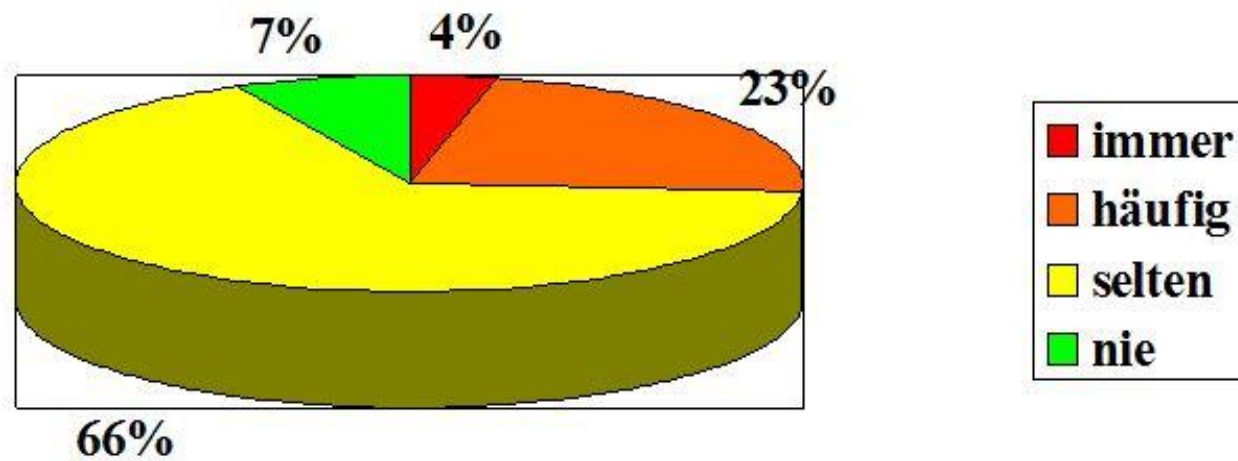
Diese erfreuliche Tatsache zeigt uns, wie wichtig den Eltern die schulische Entwicklung Ihres Kindes ist und wie sehr ihnen an einer guten Zusammenarbeit mit der Grundschule gelegen ist.

Die Ergebnisse zu den einzelnen Fragen sind auf dieser Seite grafisch dargestellt. Das Kollegium der Grundschule Drebber wird sich auf der nächsten Dienstversammlung mit der Auswertung der Fragen und den zusätzlichen Anmerkungen und Hinweisen befassen.

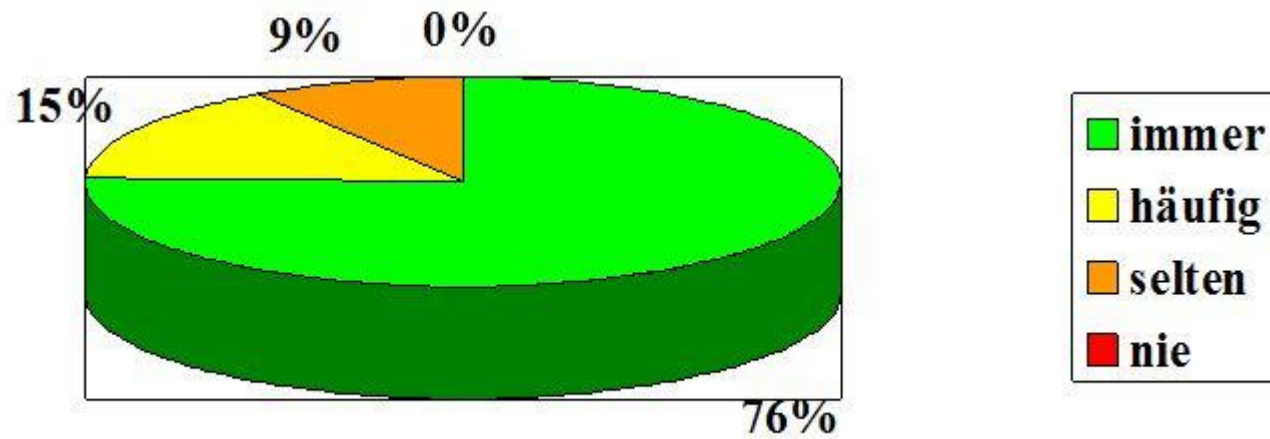
Auf den ersten Elternversammlungen im kommenden Schuljahr wird über die Auswertung berichtet werden.

## 1. Hilfe bei Hausaufgaben (in %).

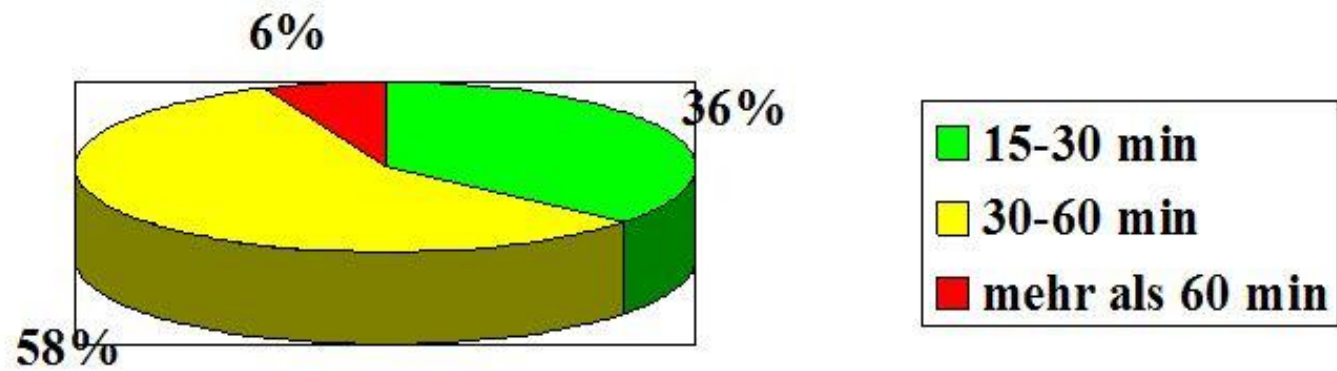
---



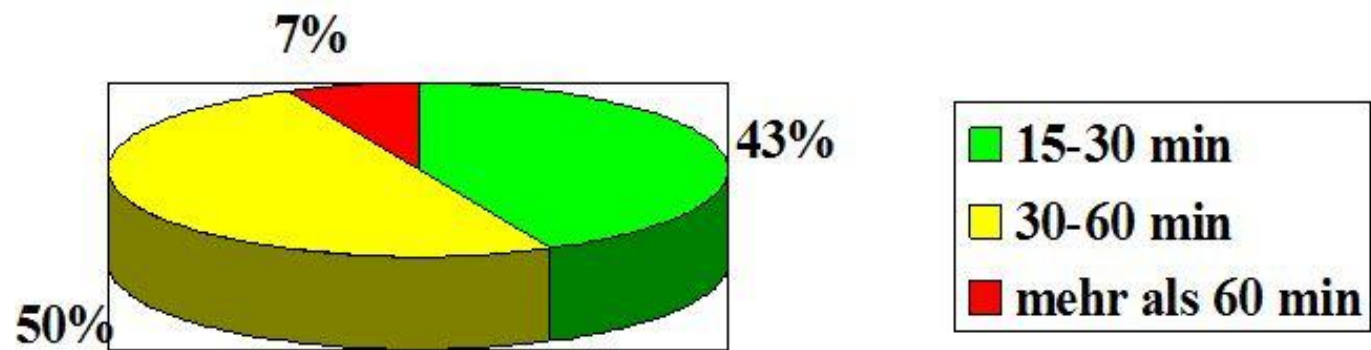
2. Kontrolle, ob Hausaufgaben angefertigt wurden (in %).



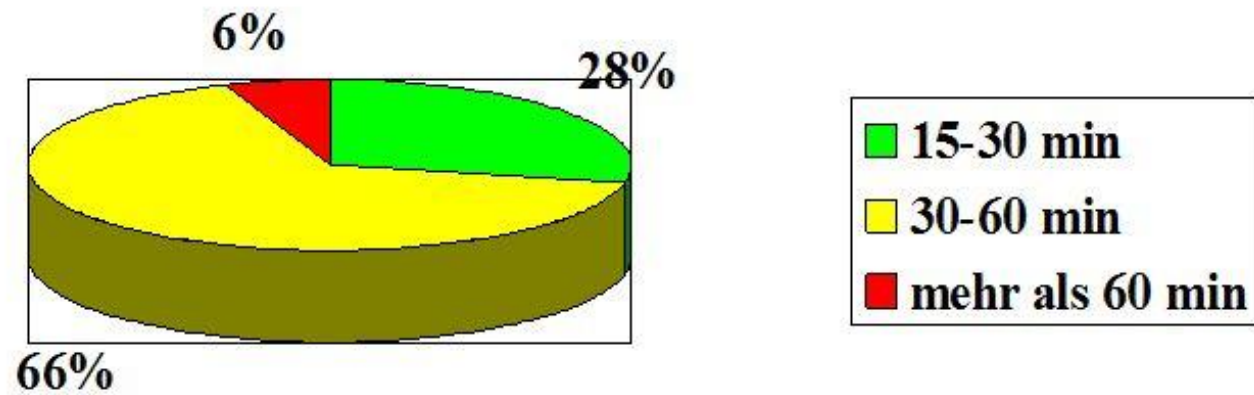
### 3. Zeit für Hausaufgaben (in %).



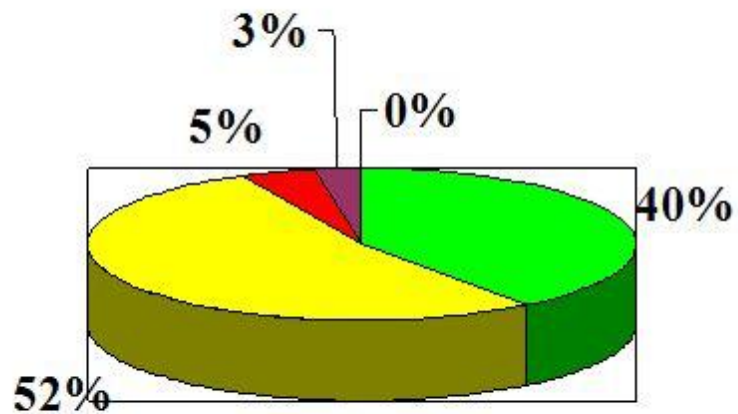
### 3. Zeit für Hausaufgaben 1. und 2 Klassen (in %).



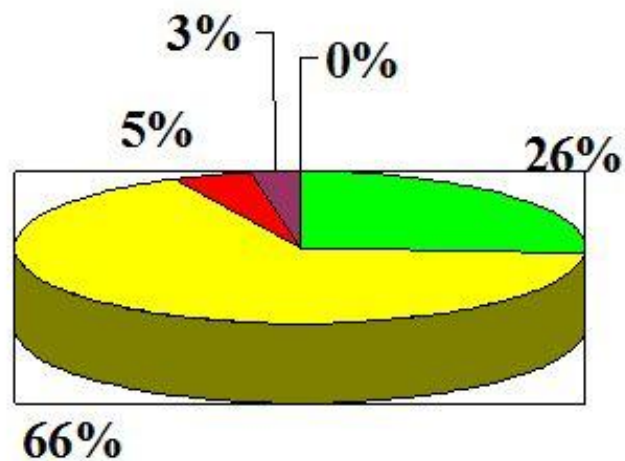
3. Zeit für Hausaufgaben 3. und 4 Klassen (in %).



#### 4. Mein Kind geht gern zur Schule (in %).

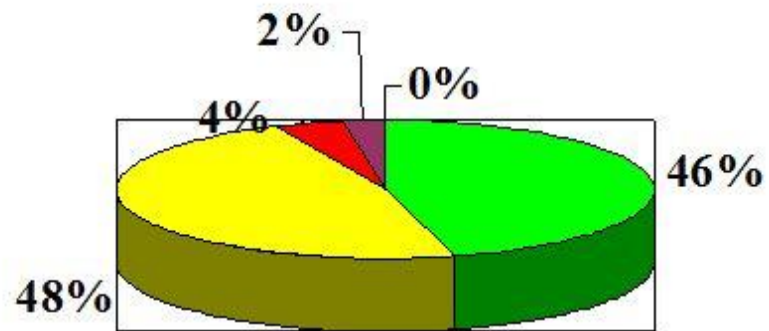


5. Das Verhältnis der Schüler untereinander empfinde ich als gut (in %).



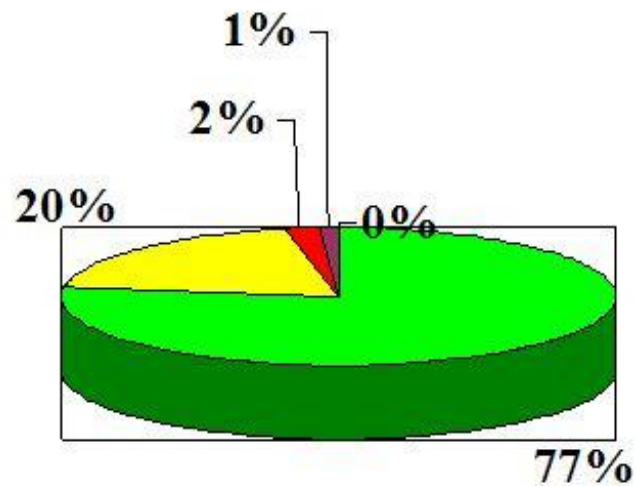
- trifft voll zu
- trifft überwiegend zu
- trifft eher nicht zu
- trifft nicht zu
- keine Angabe möglich

6. Das Verhältnis zwischen Lehrern und Schülern empfinde ich als gut (in %).



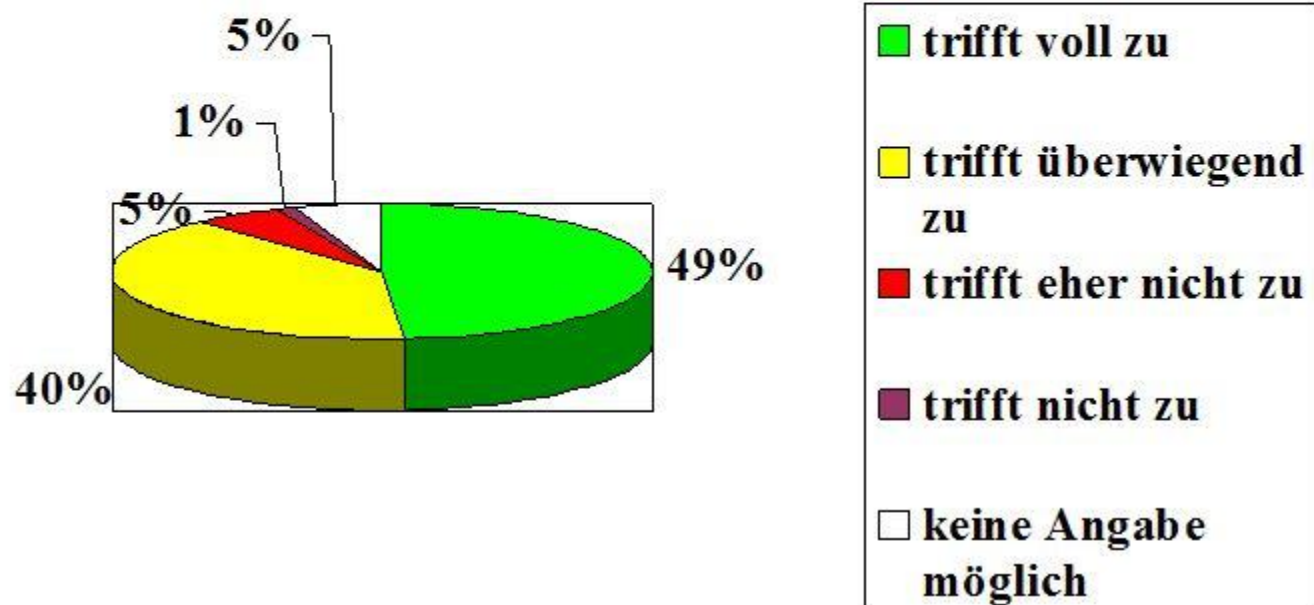
- trifft voll zu
- trifft überwiegend zu
- trifft eher nicht zu
- trifft nicht zu
- keine Angabe möglich

## 7. Mir ist die Schulordnung bekannt (in %).

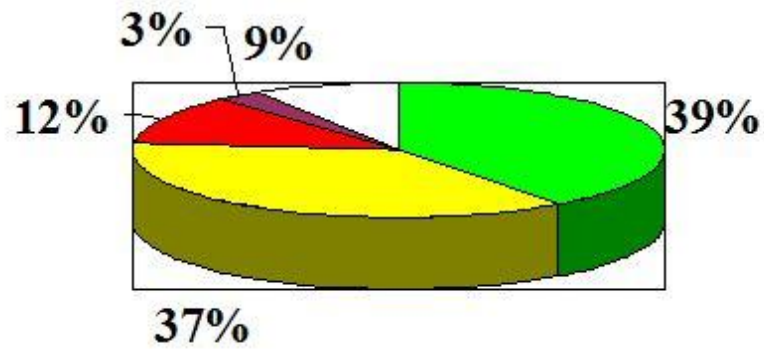


- trifft voll zu**
- trifft überwiegend zu**
- trifft eher nicht zu**
- trifft nicht zu**
- keine Angabe möglich**

8. An unserer Schule wird auf das Einhalten von Regeln geachtet (in %).

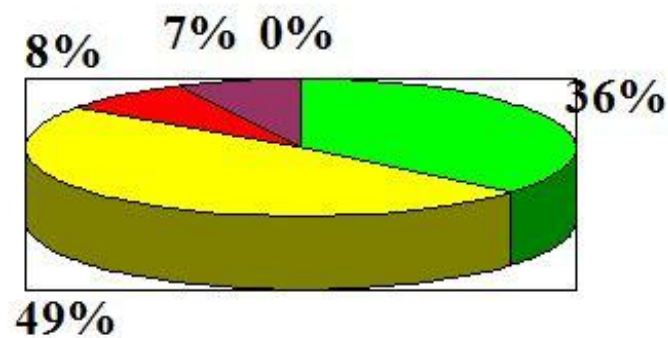


9. Auf Regelverstöße und Gewalt wird angemessen reagiert (in %).

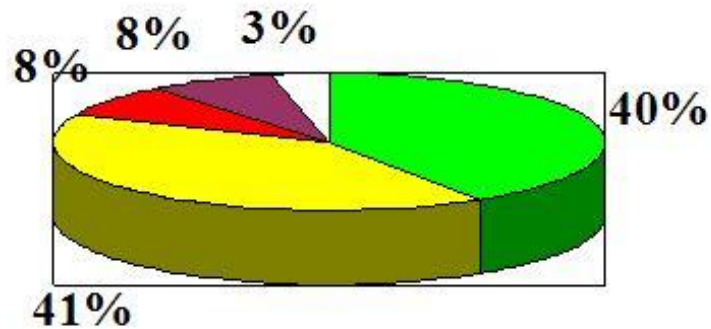


- trifft voll zu**
- trifft überwiegend zu**
- trifft eher nicht zu**
- trifft nicht zu**
- keine Angabe möglich**

10. Ich habe den Eindruck, dass sich die Lehrkräfte meines Kindes um eine enge Zusammenarbeit mit den Eltern bemühen (in %).

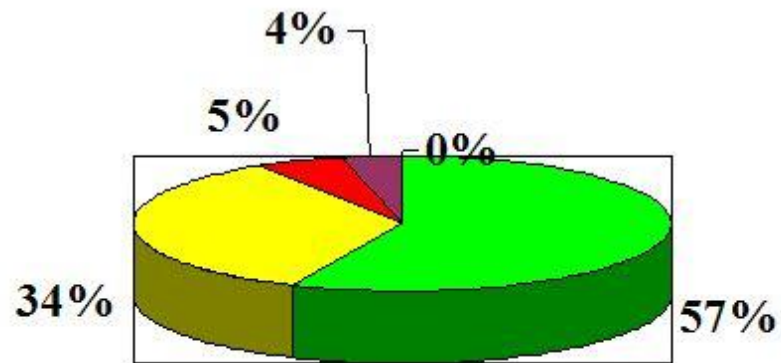


11. Ich bin mit dem Informationsaustausch zwischen  
Schule und Elternhaus zufrieden (in %).

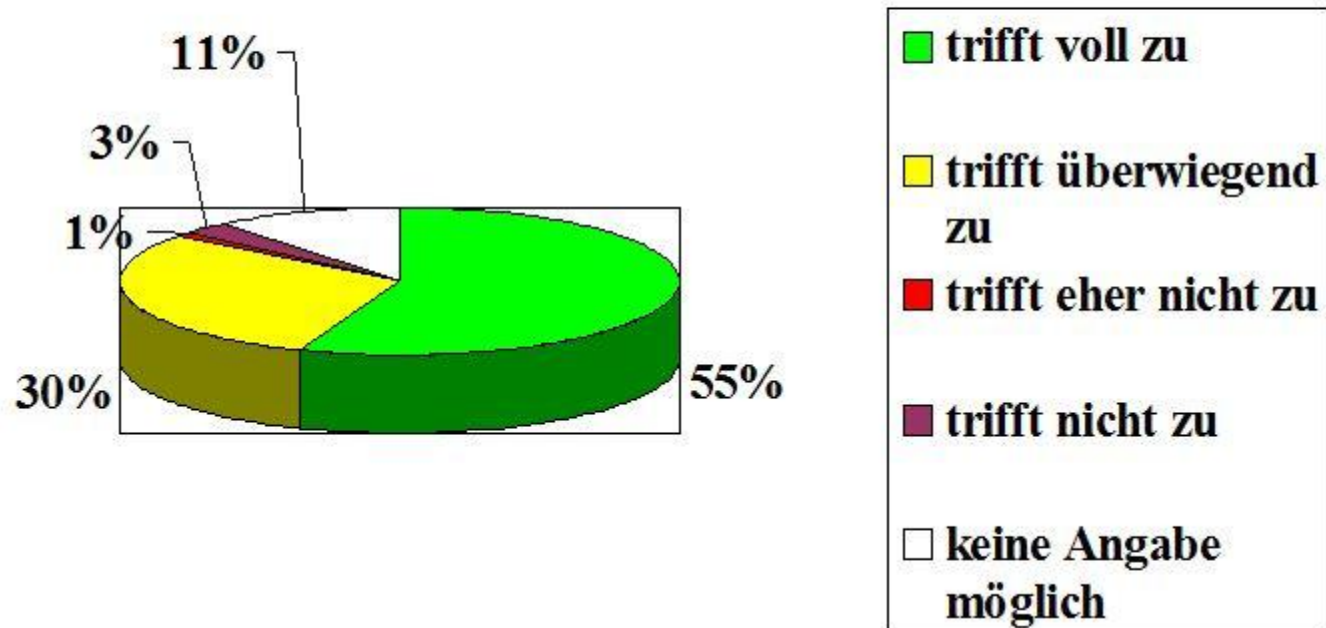


- trifft voll zu**
- trifft überwiegend zu**
- trifft eher nicht zu**
- trifft nicht zu**
- keine Angabe möglich**

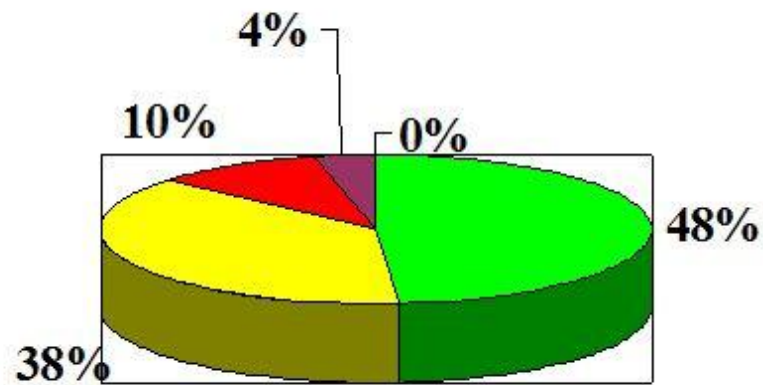
12. Wenn ich ein Anliegen habe, fühle ich mich von den Lehrkräften ernst genommen (in %).



13. Wenn ich ein Anliegen habe, fühle ich mich von der Schulleitung ernst genommen (in %).

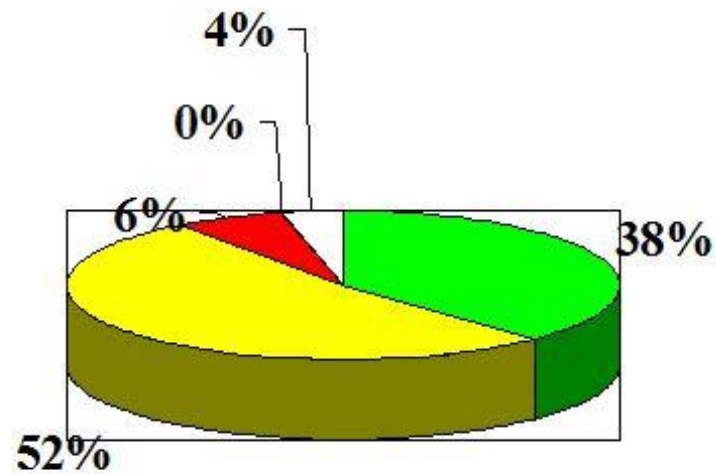


14. Ich werde regelmäßig über das Lern- und Leistungsverhalten meines Kindes informiert (in %).

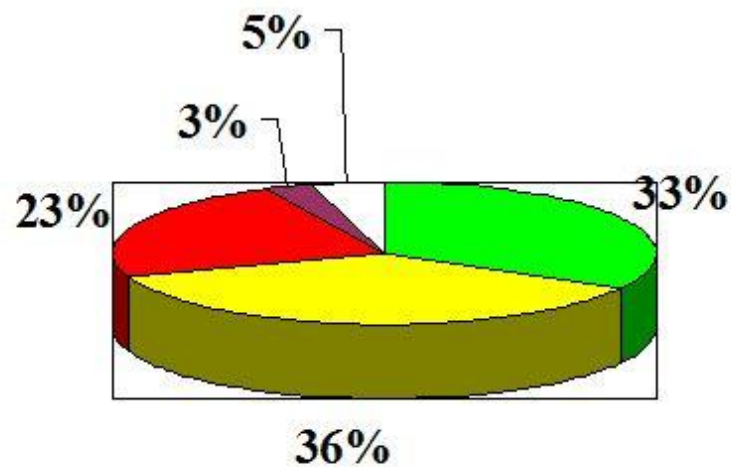


- trifft voll zu
- trifft überwiegend zu
- trifft eher nicht zu
- trifft nicht zu
- keine Angabe möglich

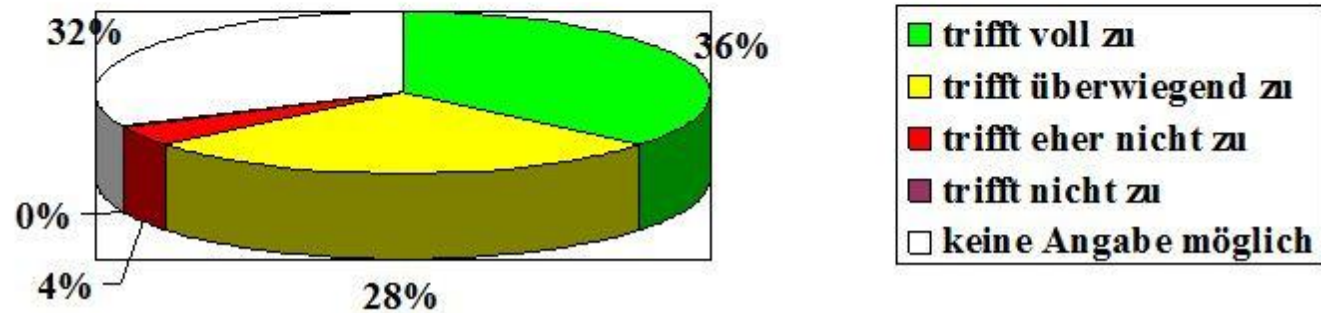
15. Die Leistungsanforderungen entsprechen meinen Erwartungen (in %).



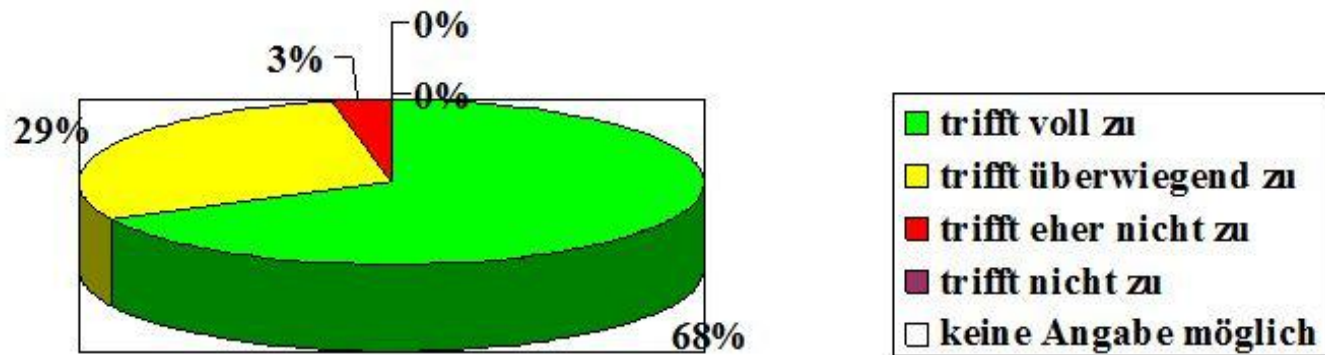
16. Ich bin über die Bewertungskriterien der Leistungsbemessung ausreichend informiert (in %).



17a. Mein Kind fühlt sich auf dem Schulweg sicher  
(in %). Nur bei Kindern, die allein zur Schule  
kommen.



17 b. Mein Kind fühlt sich während der Busfahrt  
wohl – Buskinder ( in %).



18. Ich bin mit der Grundschule Drebber insgesamt zufrieden (in %).

